



**HYUNDAI**

NEW  
THINKING.  
NEW  
POSSIBILITIES.

# *ELANTRA*





## STVORENÁ DO MESTA, PRIPÁŠAJÚCA ISTOTU A ŠTÝL



Nová Elantra prekoná všetky vaše očakávania od značky Hyundai, výrobcu automobilov, o ktorom sa v súčasnosti toľko hovorí. Vo svete sedanov si Elantra vďaka elegantnému dizajnu vytvorila svoju vlastnú triedu. Predstavuje dokonalé riešenie mobility v meste a zásluhou kompaktných rozmerov a vynikajúcej ovládateľnosti poskytuje potešenie z jazdy a z parkovania. Rovnako pôsobivý je aj nový úsporný motor s hodvábne hladkým chodom a šesťrýchlostná prevodovka. Priestranný, dobre vybavený interiér a ocenená bezpečnosť sú ďalšími presvedčivými dôvodmi, prečo by sa Elantra mala stať stredobodom vášho záujmu.







# ELANTRA. PREDVÍDATEĽNÁ V KAŽDOM OKAMIHU, PRETOŽE INTUÍCIA JE VAŠIM NAJLEPŠÍM SPRIEVODCOM

Od prvého kontaktu s novou Elantrou pocítite niečo výnimočné. Každý detail, ktorý uvidíte, a každá vec, ktorej sa dotknete, dokonale splní vaše predstavy o ideálnom vozidle. Akákoľvek komunikácia prebieha intuitívne, takmer bez námahy a každé vaše pranie bude pre Elantru príkazom. Žiadne siahodlhé návody nie sú potrebné. Všetky spínače a ovládacie prvky sú logicky umiestnené a starostlivo premyslené. Okamžite pocítite precíznosť ovládačov, prehľadnosť prístrojov a úžasnú reakciu na príkazy.

Užite si pohľad na nádhorne modrú oblohu. Jediným stlačením tlačidla otvoríte strešné okno a vpustíte dovnútra čerstvý vzduch aj teplé slnečné lúče.



## A. Štartovacie tlačidlo

Už žiadne hľadanie kľúča po vreckách alebo v taškách. Ak máte pri sebe kľúč, auto naštartujete jediným stlačením tlačidla.

## B. Multifunkčný volant

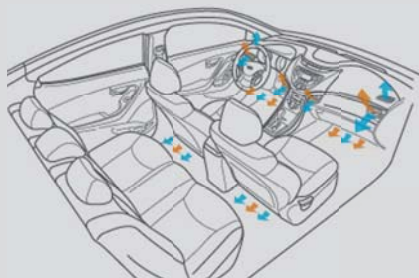
Minimálnym pohybom prstami získate vďaka multifunkčnému volantu kontrolu nad dôležitými funkciami: audio, tempomat, palubný počítač. To všetko s minimálnym rozptýlením a s maximálnym pohodlím.

## C. Dvojzónová automatická klimatizácia

Automatická regulácia teploty typu „Nastav a zabudni“ umožňuje individuálne nastaviť teplotu pre ľavú a pravú stranu.

## D. Vyhrievané predné a zadné sedadlá

Počas chladných zimných dní pasažieri ocenia vyhrievané predné a zadné sedadlá.



## Riadenie kvality vzduchu v kabíne

Systém vyhrievania a ventilácie bol starostlivo navrhnutý tak, aby podľa potreby zabezpečil jednotnú distribúciu teplého alebo studeného vzduchu do každého rohu kabíny. Navyše určite oceníte používateľsky prívetivé ovládanie klimatizačného systému.





# DOKONALÉ UMENIE ZNÍŽENIA SPOTREBY PALIVA

Jednu z najpríjemnejších vlastností novej Elantry je určite jej hospodárnosť. Nová rodina motorov Hyundai dostala do vienka celý rad pokročilých technológií, ktoré sú určené na zníženie spotreby paliva a ktoré sú zároveň dôkazom deklarovaného cieľa spoločnosti Hyundai stať sa lídrom v oblasti úspory paliva v automobilovom priemysle. Hyundai je rovnako nekompromisný aj v oblasti bezpečnosti, a preto dáva všetkým verziám modelu Elantra na cestu šesť airbagov a stabilizačný systém ESP (Electronic Stability Program).

## Gamma 1,6 MPI

Cieľom spoločnosti Hyundai je stať sa svetovou jednotkou v oblasti úspory paliva a tento motor je dôkazom. Motor Gamma s objemom 1,6 l je vybavený dvojitým kontinuálnym variabilným časovaním ventilov, ktoré zvýšilo výstupný výkon 97 kW (132 k) a znížilo emisie výfukových plynov so súčasným znížením spotreby na vedúcu úroveň v kategórii. Maximálny krútiaci moment dosahuje hodnotu 158 Nm pri 4 850 ot./min.



## A. Sústava airbagov

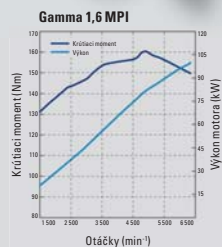
Elantra má vo výbave šesť airbagov: dva predné airbagy pre vodiča a spolujazdca, ďalej dva airbagy namontované do predných sedadiel a dva bočné okenné airbagy, ktoré poskytujú dodatočnú ochranu pri bočných nárazoch.

## B. 6-stupňová manuálna prevodovka

V prípade, že ste zástancom vlastného radenia, spoločnosť Hyundai ponúka šesťstupňovú manuálnu prevodovku. Je ekonomická, tichá a má veľmi hladký chod. Šesťstupňová prevodovka je navrhnutá na dlhoročnú bezporuchovú prevádzku.

## C. 6-stupňová automatická prevodovka

Šesť je lepších ako päť, pretože šiesty stupeň znižuje spotrebu paliva. 6-stupňová automatická prevodovka Elantry je špeciálne navrhnutá pre kompaktný automobil. A rovnako ako motory je vyrobená v rámci spoločnosti Hyundai, čo potvrdzuje vysokú pokročilú inžinierske schopnosti spoločnosti.

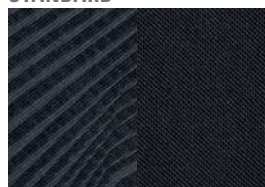


## EXTERIÉROVÉ FARBY

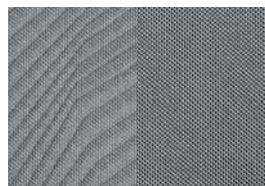


## INTERIÉROVÉ FARBY

### ŠTANDARD



Čierna **Pletené**

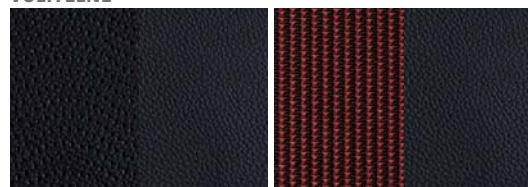


Sivá **Pletené**

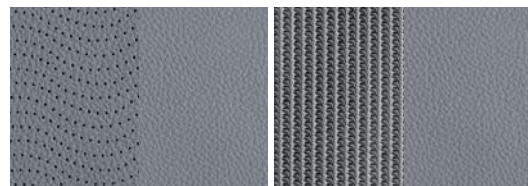


Běžová **Pletené**

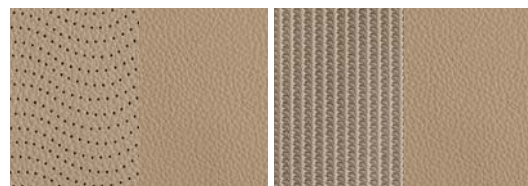
### VOLITEĽNÉ



Koža **Tkané + koža**



Koža **Tkané + koža**



Koža **Tkané + koža**

## NEW THINKING. NEW POSSIBILITIES.

Očakávaní ľudí smerom k individuálnej mobilite vyžadujú viac než len pohodlné dopravné prostriedky. Staré chápanie automobilov je prekonané. Automobil predstavuje životný štýl jednotlivcov a stal sa neoddeliteľnou súčasťou ich života. V rovnakom čase zažil automobilový priemysel seizmickú zmenu. Spoločnosť Hyundai Motor Company sa rapídne rozrástla a stala sa jedným z najväčších výrobcov automobilov, zachovajúc si pritom schopnosť výroby svetovej úrovne a vynikajúcu kvalitu. Teraz sme dosiahli bod, keď potrebujeme kvalitatívny prístup, aby sme zákazníkom dokázali priniesť lepšie nápady a primerané riešenia. To je príležitosť pohnúť sa vpred. Vynuli sme nový slogan značky zosťručujúci našu ochotu urobiť veľký skok. Vedie nás náš nový slogan a nové myslenie, ktoré z neho vychádza. Z našej spoločnosti sa stane nová spoločnosť, ktorá sama seba poháňa pri odomykaní nových možností pre ľudí a pre planétu.

## ROZMERY

Jednotka: mm



\* Platí pri pneumatikách 195/65 R15

## TECHNICKÉ ÚDAJE

<b>KAROSÉRIA</b>			
Karoséria	4-dverová, 5-miestna		
<b>ROZMERY</b>			
Celková dĺžka/šírka/výška (mm)	4 530/1 775/1 445		
Rázvor (mm)	2 700		
Rozchod vpredú/vzadu (mm)	1 563/1 576		
Pólomer otáčania (m)	5,3		
Minimálna svetlá výška podvozku (mm)	150		
Batožinový priestor (l) – VDA	485		
<b>MOTOR</b>	<b>1,6 D-CVVT</b>		
Typ	zážihový radový		
Zdvihový objem motora (cm <sup>3</sup> )	1 591		
Druh paliva	BA 95 B		
Počet valcov	4		
Kompresný pomer	10,5:1		
Max. výkon (kW/k/ot./min.)	97/132/6 300		
Max. krútiaci moment (Nm/ot./min.)	158/4 850		
Príprava zmesi	viacbodové vstrekovanie		
Objem palivovej nádrže (l)	48,5		
<b>PREVODOVKA a PŔOHON</b>			
Typ	6-stupňová manuálna	6-stupňová automatická	
<b>VÝKONY</b>			
Max. rýchlosť (km/h)	200	195	
Zrýchlenie z 0 na 100 km (s)	10,7	11,6	
<b>SPŔTREBA PALIVA (l/100km)/CO<sub>2</sub> (g/km)</b>			
Cyklos	- mestský	8,5/196	9,4/219
	- mimomestský	5,2/120	5,6/130
	- kombinovaný	6,4/148	7,0/162
<b>HMOTNŔST</b>			
Prevádzková hmotnosť (kg) = Pohotovostná + 75 kg	1 236 – 1 307	1 267 – 1 338	
Celková hmotnosť (kg)	1 770	1 800	
<b>ZAVESENIE</b>			
Predných kolies	nezávislé McPherson so stabilizátorom		
Zadných kolies	spriahnuté so skrutnou priečkou		
<b>BRZDY</b>			
Predné	kotúčové s vnútorným chladením		
Zadné	kotúčové		
<b>PNEUMATIKY</b>			
Rozmer pneumatík	195/65 R15, 205/55 R16		



**Hyundai Motor Czech, s.r.o.**  
 organizačná zložka Slovakia  
 Galvaniho 17/A  
 821 04 Bratislava  
 tel.: +421 232 171 100  
 fax: +421 232 171 199  
 www.hyundai.sk

skladové číslo: 045045H